



LEADER AU LUXEMBOURG
2014-2020







TABLE DES MATIÈRES

| | |
|--------------------------|----|
| LEADER au Luxembourg | 4 |
| LEADER 2014-2020 | 6 |
| Régions LEADER 2014-2020 | 7 |
| GAL Éislek | 8 |
| GAL Atert-Wark | 10 |
| GAL Regioun Mëllerdall | 12 |
| GAL Miselerland | 14 |
| GAL Lëtzebuerg West | 16 |
| Contacts | 18 |
| Mentions légales | 18 |

LEADER AU LUXEMBOURG

QU'EST-CE QUE LEADER ?

LEADER est une initiative de l'Union européenne, dont le nom signifie :

« **Liaison Entre Actions de Développement de l'Economie Rurale** »

Selon cette définition, LEADER vise à créer des liens entre des projets et des acteurs de l'économie en milieu rural.

L'objectif est donc de mobiliser les habitants des régions rurales, de les soutenir à réaliser leurs idées et à expérimenter de nouvelles méthodes.

Les bénéficiaires de LEADER sont les Groupes d'Action Locale (GAL), au sein desquels collaborent des partenaires publics (communes) et des partenaires privés issus des différents secteurs socioéconomiques. Suivant l'approche ascendante, les GAL sont responsables de l'élaboration et de la mise en œuvre des stratégies de développement local.

APERÇU HISTORIQUE

Le lancement de la période de programmation 2014-2020 a marqué l'entrée de LEADER au Luxembourg avec ses 5 GAL dans sa 5^e génération. Après LEADER I (1991-1993) et LEADER II (1994-1999), dans le cadre desquels une resp. deux régions ont bénéficié d'un soutien financier, ce sont quatre régions qui ont pu profiter de cette initiative au cours de la période LEADER+ (2000-2006) : Redange-Wiltz, Clervaux-Vianden, Mullerthal et la Moselle Luxembourgeoise (« Lëtzebuerger Musel »). La région de la Vallée de l'Eisch (« Äischdall ») a en outre bénéficié d'un soutien à l'échelle nationale. Au cours de la dernière période de programmation 2007-2013, cinq régions ont été subventionnées : Redange-Wiltz, Clervaux-Vianden, Mullerthal, Miselerland et « Lëtzebuerg West ».

Depuis son introduction au Luxembourg en 1991, LEADER est devenu une partie intégrante majeure de la politique régionale et nationale de développement rural. Près de 440 projets innovants ont été réalisés grâce à LEADER. De nombreux habitants des régions rurales ont été impliqués dans des projets LEADER et en ont récolté les fruits.

QUEL EST L'IMPACT DE LEADER ?

LEADER

- soutient la population et l'économie
- crée des emplois
- anime la vie culturelle et sociale
- donne des impulsions pour utiliser tous les potentiels
- souhaite que la population s'unisse dans l'action
- relie ceux qui s'engagent
- permet de réaliser des idées innovantes
- encourage les échanges d'expériences et de savoir-faire
- crée des contacts entre des citoyens de toute l'Europe
- mobilise les zones rurales en Europe

LEADER 2014-2020

Pendant la période en cours 2014-2020, LEADER se poursuivra en tant que développement local mené par les acteurs locaux, tout en restant partie intégrante du programme national de développement rural (PDR). LEADER contribue surtout à stimuler le développement régional dans les zones rurales. Les caractéristiques essentielles de LEADER demeurent la participation de la population locale suivant l'approche ascendante, la mobilisation des ressources locales, l'expérimentation de nouvelles méthodes et la mise en réseau. Une priorité est accordée au soutien de projets de coopération transnationale.

PROCÉDURE D'APPROBATION DES PROJETS LEADER

Les premiers points de contact pour la mise en œuvre de projets sont les bureaux régionaux LEADER des GAL. Ils associent les acteurs locaux autour d'idées de projets à réaliser en commun, les conseillent et les accompagnent. Au niveau régional, c'est le comité du GAL, au sein duquel tous les partenaires disposent d'un représentant, qui décide des projets à financer. Finalement, il revient au Ministère de l'Agriculture, de la Viticulture et de la Protection des consommateurs d'approuver ou non un projet LEADER.

LEADER 2014-2020

QUELLES SONT LES MESURES SOUTENUES PAR LEADER ?

LEADER soutient trois mesures différentes :

Mesure 1 : Réalisation de projets régionaux dans le cadre de la stratégie de développement local du GAL

Taux de cofinancement : 71%

Mesure 2 : Réalisation de projets de coopération

Taux de cofinancement de projets de coopération interterritoriale : 74%

Taux de cofinancement de projets de coopération transnationale : 80%

Mesure 3 : Gestion du GAL

Taux de cofinancement : 68%

Total des fonds disponibles pour la période LEADER 2014-2020 :

15 millions €

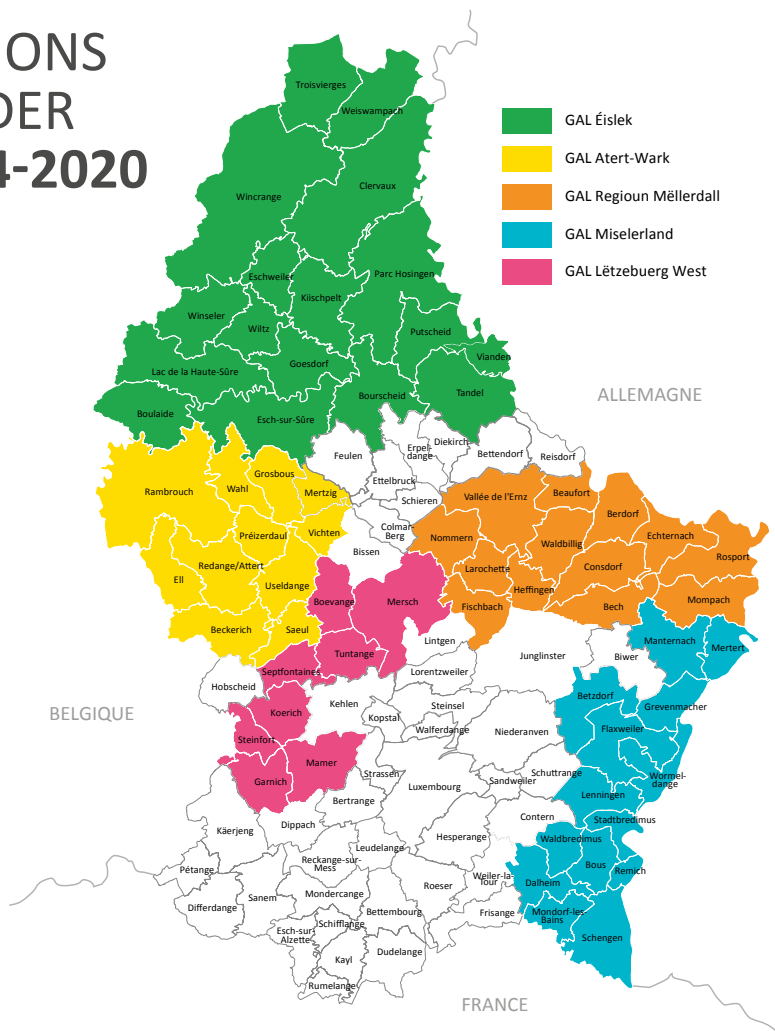
financés par l'UE (Feader - Fonds européen agricole pour le développement rural), le Ministère de l'Agriculture, de la Viticulture et de la Protection des consommateurs, les communes et les porteurs de projets privés.

Les projets LEADER doivent remplir les critères suivants :

- être localisés dans une région LEADER
- cadrer avec la stratégie de développement local
- contribuer à atteindre l'objectif d'une mesure LEADER
- présenter un caractère innovant
- créer un partenariat à l'échelle régionale, interterritoriale ou transnationale
- prévoir surtout des investissements portant sur des biens meubles
- le cas échéant, fournir des données sur la poursuite du projet après la phase de cofinancement LEADER
- être transférable à d'autres régions
- bénéficier d'une décision positive du comité du GAL
- pour les projets de coopération : participation d'au moins 2 GAL

Vous trouverez plus d'informations sur www.leader.lu, ainsi que sur les sites internet des GAL présentés sur les pages suivantes.

RÉGIONS LEADER 2014-2020



Traitement : MDDI - Département de l'aménagement du territoire, mai 2015.

LEADER 2014-2020

- 5 Groupes d'Action Locale
- 104 organisations du secteur privé
- 63 communes
- 11 autres partenaires publics
- 151.556 habitants
- 1.739,37 km²

Groupe d'action locale ÉISLEK

PROFIL DE LA REGION :

La région « LEADER Éislek » se situe au nord du Luxembourg, au cœur des Ardennes. Caractérisée par sa nature exceptionnelle et ses pentes boisées, ses vallons étroits, ses sommets verdoyants et le plus grand lac de barrage du Luxembourg, cette région est le lieu de vacances et de sortie idéal pour les randonneurs et les amoureux de la nature. La majeure partie de son patrimoine culturel est constituée d'un grand nombre de châteaux, fortifiés ou non, ainsi que des centres des petites villes telles que Vianden, Clervaux et Wiltz.

Population : 37.682

Superficie : 722,10 km²

Densité de population :
52,18 hab./km²

Membres : 38

dont 1 syndicat intercommunal (Sicler), 2 parcs naturels, 16 communes, 1 Office social régional et 18 associations des secteurs du tourisme, du social, de la jeunesse, de la culture, de la nature et de la protection de l'environnement, du marché du travail et de l'emploi, ainsi que de l'agriculture et de la sylviculture.



ADRESSE :

**GAL ÉISLEK
BUREAU LEADER MUNSHAUSEN**

11, Duerefstrooss
L-9766 Munshausen

Tél. : (+352) 92 99 34

Fax : (+352) 92 99 85

eislek@leader.lu

www.eislek.lu

1. Château de Bourscheid
2. Heinerscheid (Clervaux)
3. Lellingen (Kiischpelt)
4. Lac de barrage de la Haute Sûre



2



3

STRATÉGIE DE DÉVELOPPEMENT DU PROGRAMME LEADER ÉISLEK :

„TYPESCH ÉISLEK“

Inclusion sociale et lutte contre la pauvreté

- Création de nouvelles institutions sociales
- Commercialisation de structures existantes

Tourisme

- Développement d'une « région de qualité »
- Commercialisation de produits touristiques

Changements climatiques, agriculture et environnement

- Stimuler l'utilisation des énergies renouvelables
- Relations publiques dans le domaine de la protection de l'environnement et de l'urbanisme

Communication

Élaboration d'une stratégie de communication régionale et création d'un réseau rassemblant les acteurs du développement rural

Renforcement de l'identité régionale

Mise en réseau des acteurs



Utilisation durable des ressources

Développement économique

Société inclusive

IDÉES DE PROJET :

- Tourisme : les Ardennes luxembourgeoises, une région de qualité pour les randonneurs
- Service d'assistance en matière d'urbanisme et d'architecture
- Trouso : projet d'intégration sur le thème du textile
- Concept de communication pour la région « Éislek »
- Mobilisation des propriétaires forestiers privés



4

9

Groupe d'action locale ATERT-WARK

PROFIL DE LA RÉGION :

La région Atert-Wark (canton de Redange et commune de Mertzig) se situe dans la partie ouest du Luxembourg, à la frontière belge, à la limite entre l'Oesling (Ardennes luxembourgeoises) et le Gutland (climat plus doux et plus tempéré, avec des sols davantage productifs). La rivière de l'Attert traverse le canton de Redange depuis l'ouest. Le paysage est très rural, avec des prés, des forêts et de paisibles vallées. L'itinéraire international EuroVelo 5 (Londres-Rome) traverse le canton et passe, depuis le Nord, à côté de l'exceptionnel site du Musée de l'Ardoise de Haut-Martelange, avant d'emprunter l'ancienne ligne ferroviaire du « Jhangeli » et de croiser de jolis petits villages vers le Sud.

Population : 19.038

Superficie : 278,59 km²

Densité de population :
68,34 hab./km²

Membres : 32

dont 11 communes, 1 syndicat intercommunal, le lycée de Redange, l'Office social régional, 18 associations des secteurs de l'économie, de l'agriculture et de la sylviculture, de la jeunesse, de l'égalité des chances, du domaine social, de l'environnement, du tourisme et de la culture.



ADRESSE :

**GAL ATERT-WARK
BUREAU LEADER REDANGE**

34, Grand-Rue
L-8510 Redange/Attert
Tél. : (+352) 23 62 24 90
Fax : (+352) 23 62 04 28
aw@leader.lu
www.aw.leader.lu

1. Château d'Useldange
2. Rindschleiden
3. Moulin de Beckerich
4. Activités liées au bois dans l'ancienne scierie de Beckerich



2



3

STRATÉGIE DE DÉVELOPPEMENT DU PROGRAMME LEADER ATERT-WARK :

MODELÉ : Encourager les circuits régionaux, assurer un développement durable, vivre en cohésion sociale

| Domaine de développement | Champs d'action |
|--|---|
| Économie, énergie et mobilité | Utilisation durable des ressources naturelles Développement de chaînes à valeur ajoutée |
| Promotion du développement touristique | Développement d'offres disponibles et innovantes pour réservation Organisation de la commercialisation, de la mise en réseau et de la coordination |
| Mise en réseau culturelle | Analyse, revalorisation et numérisation de l'histoire commune de la région Atert-Wark Promotion des traditions et coutumes |
| Inclusion sociale | Mise en place de services sociaux d'un nouveau genre Meilleure intégration des jeunes sur le marché du travail régional Sensibilisation de la population et notamment des jeunes au développement durable |

IDÉES DE PROJET :

- Structure régionale de commercialisation écologique
- Plate-forme régionale de financement alternatif
- Mise en place d'une centrale de la mobilité
- Positionnement de la région dans le tourisme durable
- Réalisation d'un premier Earthship au Luxembourg
- Projet parapluie « atelier social »



4

Groupe d'action locale REGIOUN MËLLERDALL

PROFIL DE LA RÉGION :

La région LEADER Mëllerdall est située dans l'est du pays. Le paysage est marqué par un patrimoine naturel et culturel varié offrant de nombreuses possibilités de loisirs. Incontournables, les impressionnantes formations rocheuses en Grès de Luxembourg sont bien mises en valeur par des sentiers de randonnée et des pistes cyclables. Ces curiosités naturelles représentent une base importante du tourisme, qui est le principal facteur économique à côté de l'agriculture traditionnelle. La commercialisation et le développement de produits régionaux, la conservation de la vie culturelle et la mise en évidence des curiosités géologiques sont également des objectifs poursuivis par le parc naturel Mëllerdall.

Population : 25.542

Superficie : 296,06 km²

Densité de population :
86,27 hab./km²

Membres : 33

dont 13 communes, 1 syndicat intercommunal et 19 associations des secteurs du développement régional, du tourisme, des produits régionaux, du parc naturel, de l'environnement et de la protection de la nature, du secteur social et de la jeunesse.



1

ADRESSE :

**GAL REGIOUN MËLLERDALL
BUREAU LEADER ECHTERNACH**

30, route de Wasserbillig
L-6490 Echternach

Tél. : (+352) 26 72 16 30

Fax : (+352) 26 72 16 32

leader@echternach.lu

www.mu.leader.lu

1. Château de Larochette
2. Mullerthal Trail le long du Haupesbach
3. Regioun Mëllerdall
4. Formation rocheuse en Grès de Luxembourg

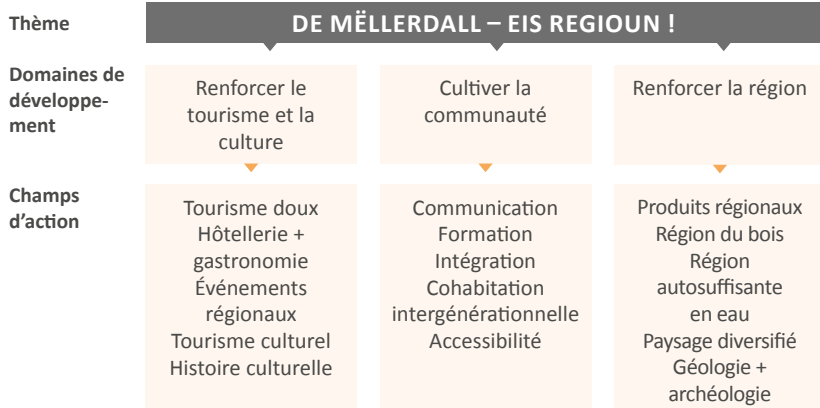


2



3

MODELÉ RÉGIONAL LE GAL REGION MËLLERDALL 2014 - 2020



IDÉES DE PROJET :

- Tourist-Info 2.0
- Possibilité de découvrir l'histoire et la géologie de la région
- Diversity4kids ++
- Développement et commercialisation de produits régionaux
- « Holz vun hei – Regionu Mëllerdall »
- Mise en scène, « storytelling » et transmission de savoir-faire dans le réseau « Leading Quality Trails » (LQT)



4

Groupe d'action locale MISELERLAND

PROFIL DE LA RÉGION :

Miselerland-Moselfranken : la 1^{re} région LEADER transfrontalière d'Europe !

Situés au cœur de la Grande Région, sur les rives droite et gauche de la Moselle entre Luxembourg-Ville et Trèves, marqués par les vignobles et les vergers, les deux groupes LEADER des régions frontalières entre l'Allemagne et le Luxembourg, à savoir Moselfranken (Rhénanie-Palatinat) et Miselerland (Luxembourg), se sont unis pour mettre au point la première stratégie de développement LEADER transfrontalière d'Europe. Leur objectif est de donner un nouvel élan à la qualité des rapports de voisinage entre leurs deux régions et de servir d'exemple aux nombreuses autres zones frontalières de l'UE.

Les populations de cette région LEADER transnationale entretiennent de nombreuses relations depuis des années et multiplient les échanges au-delà de la frontière d'État. L'objectif principal de ce concept de partenariat est de soutenir et d'élargir la collaboration existante, tout en la rendant encore plus concrète et compréhensible.

Population : 38.932

Superficie : 260,78 km²

Densité de population : 149,29 hab./km²

Membres : 50

dont 14 communes et 36 associations des secteurs de la protection de la nature et de l'environnement, de la viticulture, de l'agriculture et de la sylviculture, de la production fruitière, du tourisme, du secteur social, de la jeunesse, du travail et de l'emploi, des produits régionaux, etc.



miselerland
moselfranken
leader

ADRESSE :

**GAL MISELERLAND
BUREAU LEADER GREVENMACHER**

23, route de Trèves
L-6793 Grevenmacher
BP 57 | L-6701 Grevenmacher
Tél. : (+352) 75 01 39
Fax : (+352) 75 88 82
info@miselerland.lu
www.leader.miselerland.lu

1. Miselerland et Moselfranken
2. L'être humain au centre
3. De magnifiques paysages ruraux



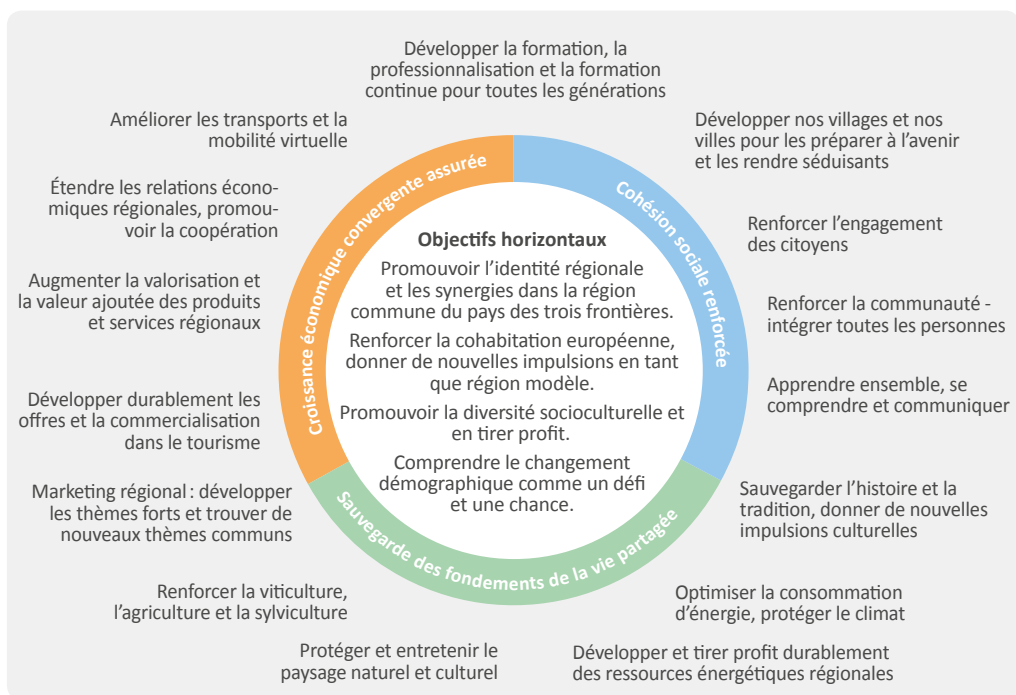
CONCEPT INTÉGRÉ DE DÉVELOPPEMENT LOCAL EN MILIEU RURAL 2014-2020

MISLERLAND - MOSELFANKEN

L'ÊTRE HUMAIN – LA RÉGION – L'EUROPE

Vers une région commune dans le pays des trois frontières Allemagne – France – Luxembourg

2



IDÉES DE PROJET :

- Dépasser les frontières – Un voisinage dynamique
- Opportunités de formation pour les jeunes
- Compétences dans l'arboriculture fruitière
- Diversity@mosel
- Augmentation de l'attractivité touristique
- Nouvelles impulsions pour la viticulture



15

3

Groupe d'action locale LËTZEBUERG WEST

PROFIL DE LA RÉGION :

Remarquable et varié, le paysage de cette région est marqué par des vallées profondes, des plateaux cultivés et des collines ondulées. Outre la célèbre Vallée des sept châteaux, son patrimoine culturel exceptionnel, issu de toutes les époques de l'histoire humaine, son authenticité et son caractère rural confèrent à la région une réelle attractivité. L'espace naturel des Vallées de la Mamer et de l'Eisch abrite la plus grande zone de protection d'habitat du Luxembourg, qui fait partie du réseau européen Natura 2000. Dans la région Lëtzebuerg West, les contraires s'unissent pour former un tout unique.

Population : 30.362

Superficie : 181,84 km²

Densité de population :
166,97 hab./km²

Membres : 27

dont 8 communes et 19 associations des secteurs des loisirs, du tourisme, de la jeunesse, du secteur social, de la vie villageoise et des traditions, de la culture, de l'histoire, du climat, de l'agriculture et de la sylviculture.



ADRESSE :

**GAL LËTZEBUERG WEST
BUREAU LEADER TUNTANGE**

1, rue de l'Église

L-7481 Tuntange

Tél. : (+352) 26 61 06 80

lw@leader.lu

www.letzebuergwest.lu

1. Vallée de l'Alzette

2. Jardins d'Ansembourg

3. Église de Mamer

4. « Geschicht erliewen »



2

STRATÉGIE DE DÉVELOPPEMENT DU LEADER LËTZEBUERG WEST

Ensemble dans notre région

WunnRegioun

- Cohésion sociale et qualité de vie
- Communication

NaturRegioun

- Agriculture et produits régionaux
- L'eau
- Forêt & nature
- Énergie
- Formation

KulturRegioun

- Histoires régionales
- Culture
- Formation

TourismusRegioun

- Tourisme
- Loisirs
- Formation



3

IDÉES DE PROJET :

- Histoire locale pour enfants
- Romains & Celtes dans l'Ouest
- WanderRegioun Lëtzebuerg West
- Centres d'information et d'accueil de l'Ouest
- Engagement citoyen - inclusion par la participation
- Nature & savoir



4

PERSONNES DE CONTACT

Ministère de l'Agriculture, de la Viticulture et de la Protection des consommateurs

1, rue de la Congrégation - L-1352 Luxembourg
Adresse postale : L-2913 Luxembourg
Fax. : +352 / 46 74 53
www.ma.public.lu

Coordination « Développement rural »

André LOOS Tél. : +352 / 247-82530 andre.loos@ma.etat.lu

LEADER et réseau rural

Françoise BONERT Tél. : +352 / 247-82533 francoise.bonert@ma.etat.lu

Tom URLINGS Tél. : +352 / 247-83532 tom.urlings@ma.etat.lu

Malou MANTZ Tél. : +352 / 247-82523 malou.mantz@ma.etat.lu

www.leader.lu

www.reseau-rural.lu

MENTIONS LÉGALES

Éditeur :

Ministère de l'Agriculture, de la Viticulture et de la Protection des consommateurs (MAVPC)
1, rue de la Congrégation - L-1352 Luxembourg
www.ma.public.lu

Arrangement et rédaction :

Françoise BONERT, André LOOS, Malou MANTZ, Tom URLINGS

Textes des GAL :

Philippe ESCHENAUER, Fons JACQUES, Céline LANNERS, Joëlle LUTGEN-FERBER,
Sarah MATHIEU, Anette PEITER, Bob STEICHEN

Structure et mise en pages : plan K advertising

Photos :

Buergfrënn Uselding asbl, Raymond Clement, d'Georges Kayser Altertumsfuerscher asbl,
d'Millen asbl, Fons Jacques, Landakademie, David Laurent, LEADER Miselerland,
LEADER Regionou Mëllerdall/Frank Kliem, www.our-photo.lu, Cartoons : Patty Thielen

Impression : Imprimerie Centrale S.A.

Tirage : 1.200 pièces - Mai 2016





plan K

**MINISTÈRE DE L'AGRICULTURE,
DE LA VITICULTURE ET DE LA
PROTECTION DES CONSOMMATEURS**

1, rue de la Congrégation - L-1352 Luxembourg
Adresse postale : L-2913 Luxembourg
www.ma.public.lu



Fonds européen agricole pour le
développement rural : l'Europe
investit dans les zones rurales